



Hygienekonzept SpVgg. Einöd-Ingweiler 1919

Stand:08.07.2021

- Das Hygienekonzept orientiert sich an dem Handlungsleitfaden „Zurück ins Spiel“ des DFBs und SFVsin Abstimmung mit den verantwortlichen Behörden.
- Das Hygienekonzept ist sowohl für den Spiel- als auch für den Trainingsbetrieb gültig.
- **Personen die Symptome des COVID-19 zeigen, dürfen das Sportgelände nicht betreten. Das gleiche Vorgehen gilt auch, wenn diese bei anderen Personen des gleichen Haushalts oder der Familie vorliegen.**

Allgemeine Hygiene- und Abstandsregeln

- Das Betreten des Geländes ist nur zu Trainings- oder Spielzeiten erlaubt.
- **Das Sportgelände darf nur mit einer medizinischen Mund-Nasen-Maske betreten werden. Ansonsten kann kein Einlass gewährt werden.**
- **Zuschauer zu den Spielen sind bis zu 500 Personen zugelassen, diese müssen jedoch ab 7 Jahren getestet, genesen oder geimpft sein. Ein entsprechender Nachweis ist mitzuführen und bei der Einlasskontrolle vorzuzeigen.**
- Grundsätzlich gilt das Einhalten des Mindestabstands von 1,5 Meter und das Tragen eines Mund-Nasen-Schutz in folgenden Bereichen:
 - vom Eingang bis zum Platz
 - auf allen Wegen zum Verkaufsstand oder Gastronomie sowie bei dem dortigen Besuch und evtl. Anstehen.
 - beim Gang zur Toilette
 - auf der Toilette
- Sollte der Mindestabstand nicht eingehalten werden können ist das Tragen eines Mund-Nasen-Schutzes Pflicht.

- Beachten der Hust- und Nies-Etikette (Armbeuge oder Einmal- Taschentuch).
- **Vor dem Eintritt auf das Sportgelände sind sich die Hände zu desinfizieren. Dies gilt sowohl für spieloffizielle Personen als auch für Zuschauer.**
- Es gelten immer die neusten Allgemeinverfügung des Saarlands.
- Den Anweisungen des Ordner – und Vereinspersonal ist Folge zu leisten.

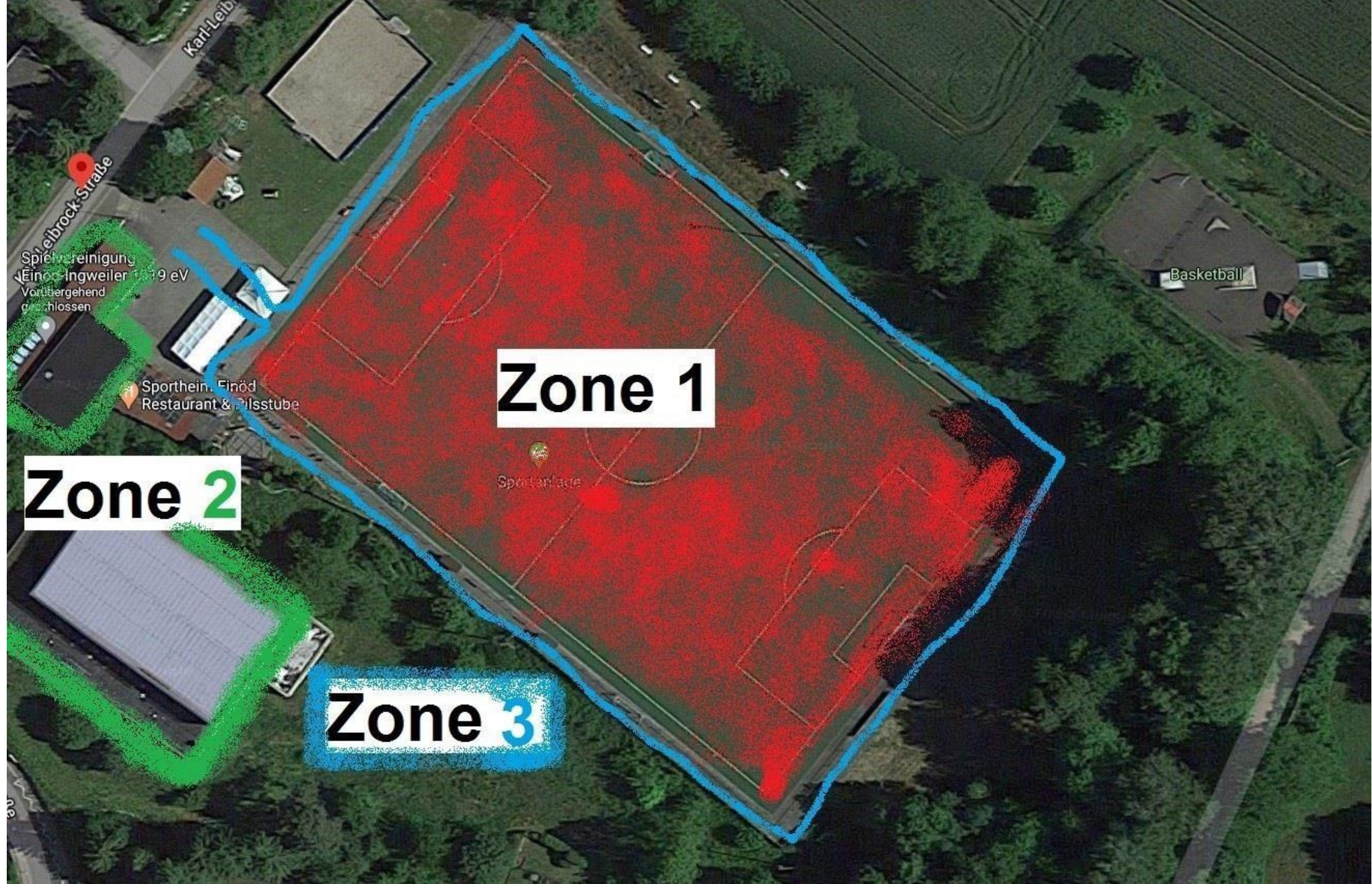


Hinweise für die Gastmannschaft

- Aufgrund der Anordnung der Behörden ist es notwendig eine Kontaktnachverfolgung aller Personen auf dem Sportgelände zu tätigen. Aus diesem Grund bitten wir Euch die Liste , welche vom SFV veröffentlicht wurde, am Spieltag ausgefüllt mitzubringen und bei uns abzugeben.
- Jeder Spieler hat eine eigene Trinkflasche zu benutzen. Daher die Bitte, bringt selbst Trinkflaschen mit. Wasser zur Befüllung stellen wir Euch gerne zur Verfügung.
- Auf dem gesamten Sportgelände besteht in allen Bereichen außerhalb des Spielfeldes und des eigenen Platzes Maskenpflicht. Daher denkt unbedingt an Eure Mund-Nasen-Schutz.
- Bitte bringt eigene Leibchen und Bälle zum Warmmachen mit.

Zonierung des Sportgeländes





Zone 1

Zone 2

Zone 3



Zone 1 (Spielfläche)

- Das Betreten der Zone 1 ist nur folgenden Personen gestattet:
 - Spieler*innen
 - Trainer*innen
 - Funktionsteams
 - Schiedsrichter*innen
 - Sanitäts- und Ordnungsdienst
 - Ansprechpartner*in für Hygienekonzept
 - Medienvertreter*innen
- Das Betreten und Verlassen der Zone 1 hat über einen gesonderten Eingang zu erfolgen, dabei sind die Hände am Eingang zu desinfizieren.
- In der Coachingzone darf sich nur der Trainer + ein Betreuer aufhalten.
- Auswechselspieler und weitere Spieloffizielle dürfen sich nur in eigens vorhergesehene Bereichen aufhalten. Dort gilt ein Abstand von 1,5 m

Ergänzende Hinweise zu Zone 1

- Die Zone 1 ist nicht über den Zuschauer oder Gastronomie-Eingang zu betreten oder zu verlassen.
- Nach dem Verlassen der Zone 1 haben sich die Spieler / Schiedsrichter auf direktem Weg in die Zone 2 (Umkleide) zu begeben. Ein Zutritt zur Zone 3 (Zuschauer und Gastrobereich) darf erst nach entsprechender persönlicher Hygiene stattfinden.



Zone 2

Zone 2 (Umkleide)

- Das Betreten der Zone 2 ist folgenden Personen gestattet:
 - 1.) Spieler*Innen
 - 2.) Schiedsrichter*Innen
 - 3.) Ansprechpartner*In Hygienekonzept
- Beim Umziehen muss entweder ein Mund-Nasen-Schutz getragen werden, oder es dürfen sich nur so viele Spieler, wie ausgewiesene Kabinenplätze (Anzahl = 6) , in der Kabine aufhalten.
- Mannschaftsansprache hat außerhalb der Kabine zu erfolgen. Sollte diese in der Kabine stattfinden, ist ein Mund-Nasen-Schutz von allen Personen zu tragen.

Zone 2 (Umkleide)

- **Das Duschen und Umziehen nach dem Spiel** hat unter Einhaltung der bekannten Abstandsregeln zu erfolgen.
- Nach dem Duschen sind die Sitzplätze mit Einweghandtüchern und Desinfektionsmittel (was bereit steht) zwingend zu desinfizieren.



Zone 3 (Zuschauerbereich)

- Auf dem Sportgelände ist die Einhaltung des Abstands von 1,5m **Pflicht.**
Sollte dieser nicht eingehalten werden können, ist das Tragen eines Mund-Nasen-Schutzes verpflichtend.
- Tragen eines Mund-Nasen-Schutz ist in folgenden Bereichen verpflichtend:
 - vom Eingang bis zum Platz
 - auf dem Weg zum Verkaufsstand oder Gastronomie sowie bei dem dortigen und evtl. anstehen.
 - beim Gang zur Toilette
 - auf der Toilette
- **Ein Zutritt ohne Mund-Nasen-Maske darf auf das Sportgelände daher nicht erfolgen**
- Zuschauer dürfen sich nur in der Zone 3 (blaue Markierungen) aufhalten. Die restlichen Zonen (Zone 1 – Spielfeld ; Zone 2 – Umkleidekabinen) dürfen nur von Spielern oder Spieloffiziellen betreten werden.

Kontaktnachverfolgung Zone 3

- Aufgrund der behördlichen Anordnung ist eine Kontaktnachverfolgung notwendig. Am Eingang des Sportgeländes wird sich bei jedem Spiel ein sog. QR- Code befinden, bei dem sich die Zuschauer an dem jeweiligen Spiel mit ihrem Smartphone in der Luca oder Corona-App einzuscannen haben.
- Wer den QR-Code nicht nutzen will oder kann, muss sich verpflichtend in eine am Eingang der Zone 3 bereit liegenden Formular mit Namen, Adresse und Telefonnummer eintragen.
- **Der Zutritt zum Spielgelände kann ohne Registrierung nicht gestattet werden.**
- Die Daten werden automatisch gemäß den Verordnungen nach gelöscht und nur zur Kontaktnachvollziehbarkeit genutzt.



SpVgg.Einöd-Ingweiler 1919 e.V.



Sportgelände





Spielvereinigung Einöd-Ingweiler Sportgelände
Karl-Leibrock-Straße 2a, 66424 Homburg

CHECKEN SIE EIN. STOPPEN SIE DAS VIRUS.

Nutzen Sie die Corona-Warn-App! Scannen Sie den QR-Code und tragen Sie aktiv dazu bei, mögliche Infektionsketten schnell und effektiv zu durchbrechen.



Vor- und Nachname	
Anschrift	
Datum und Zeitraum der Ankunft	
soweit vorhanden: Telefonnummer	

Datenschutz-Hinweise zur Erhebung personenbezogener Daten gemäß der CoronaVO

Zu Zwecken der Nachverfolgung von möglichen Infektionswegen gegenüber den zuständigen Behörden erheben und speichern wir folgende Daten von Ihnen:

- Vor- und Nachname,
- Anschrift,
- Datum und Zeitraum der Anwesenheit und,
- soweit vorhanden: Telefonnummer

Im Falle eines konkreten Infektionsverdachtes sind die zuständigen Behörden nach dem Bundesinfektionsschutzgesetz Empfänger dieser Daten.

Ihre personenbezogenen Daten werden von uns **vier Wochen** nach Erhalt gelöscht.

Zur Angabe Ihrer persönlichen Daten sind Sie nicht verpflichtet; auch wird die Richtigkeit Ihrer Angaben vom Betreiber nicht überprüft. Sollten Sie uns Ihre personenbezogenen Daten allerdings nicht zur Verfügung stellen, können Sie keinen Zutritt zu unserem Sportgelände erhalten.

Hinweis auf Betroffenenrechte:

Sie haben nach der DS-GVO folgende Rechte: Auskunft über die personenbezogenen Daten, die wir von Ihnen verarbeiten; Berichtigung, wenn die Daten falsch sind oder Einschränkung unserer Verarbeitung; Löschung, sofern wir nicht mehr zur Speicherung verpflichtet sind.

Wenn Sie der Meinung sind, dass wir Ihre Daten nicht ordnungsgemäß verarbeiten, steht Ihnen außerdem ein Beschwerderecht bei der Landesbeauftragten für den Datenschutz und die Informationsfreiheit Saarland, zu.

Unsere allgemeinen Hinweise zur Verarbeitung personenbezogener Daten finden Sie auf unserer Homepage: <http://spvggeinoed.de/datenschutzerklaerung>

Gastronomie

- Wer vom Sportgelände aus die Gaststätte betritt, hat auch dort einen Mund-Nasen-Schutz zu tragen und hat sich erneut in eine Registrierungsliste (Gastronomie) einzutragen.
- Aufenthalte im Eingangsbereich sind zu vermeiden.

„Wurstbude“:

- Im Wartebereich der Wurstbude sind 1,5m Abstand zu halten, sowie ein Mund-Nasen-Schutz zu tragen.
- Der Aufenthalt an der Wurstbude sollte nur auf das notwendigste reduziert sein.

SCHUTZ- & HYGIENEREGELN FÜR ZUSCHAUER



Auf der Basis der aktuellen Verfügungslage im Saarland vom 24. August 2020:

Es ist jederzeit mindestens 1,5 Meter Abstand zu halten!



Bei einem positiven Test mindestens 14 Tage zu Hause bleiben.



Bei Erkältungssymptomen, Husten, Fieber (ab 38° Celsius) oder Atemnot zu Hause bleiben. Auch, wenn sich diese Symptome bei Personen im selben Haushalt zeigen.



Alleine zum Sportgelände reisen.



Geschlossene Räume nur mit Mindestabstand betreten. Mund-Nasenschutz wird empfohlen. Gegebenenfalls die Räume nacheinander gestaffelt benutzen.



Mindestens 30 Sekunden Händewaschen mit Seife.



Keine körperlichen Begrüßungsrituale (z.B. Händedruck) durchführen.



Den Aufenthalt in geschlossenen Räumen auf ein notwendiges Minimum reduzieren.

Ansprechpartner

1. Vorsitzender

- Wolfgang Brännler

Tel.:

0178/4660620

Mail:

wolfgangbruennler@web
.de

Hygienebeauftragte

- Jenny Wannemacher

kontakt@spvggeinoe
d.de